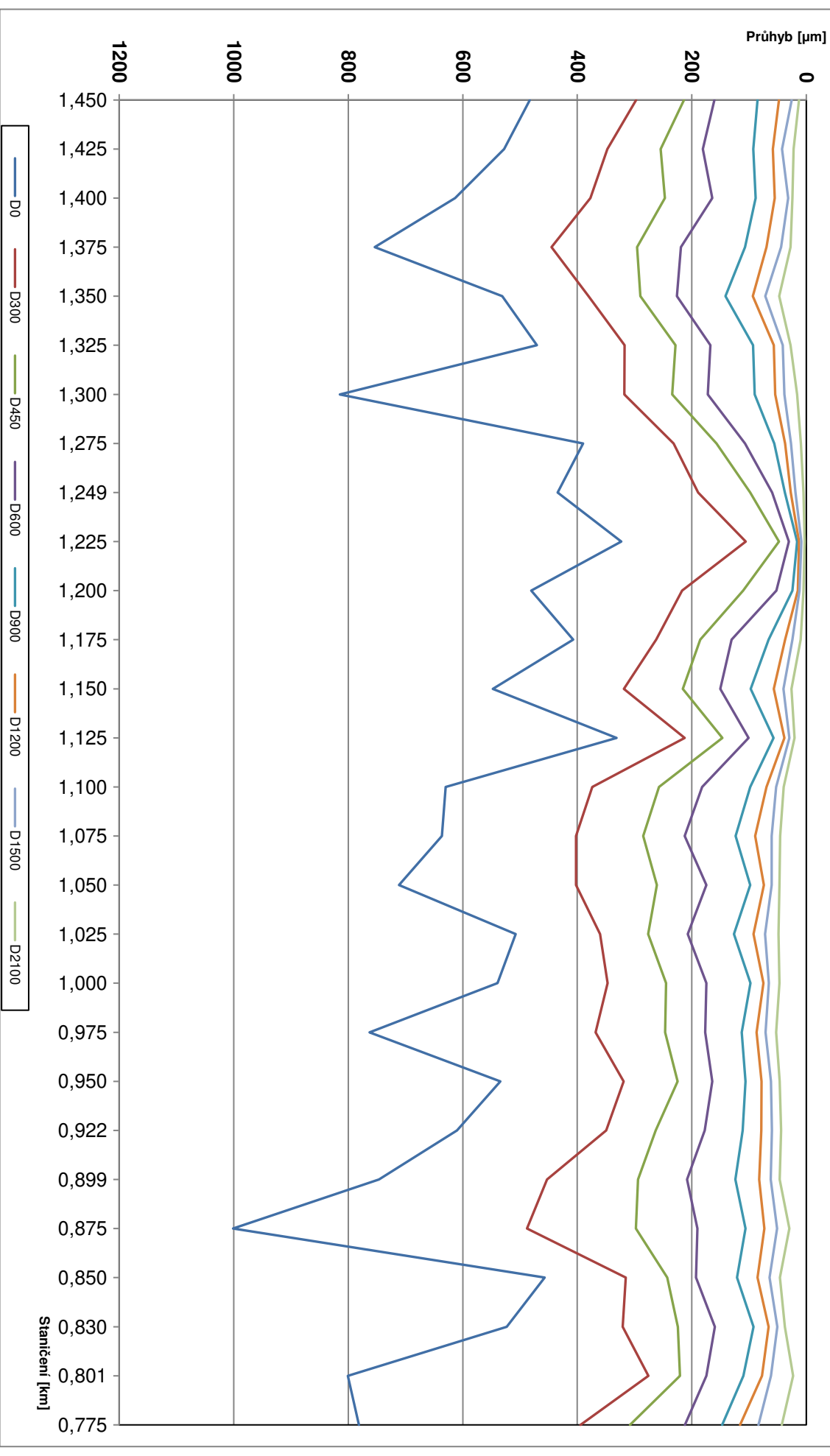


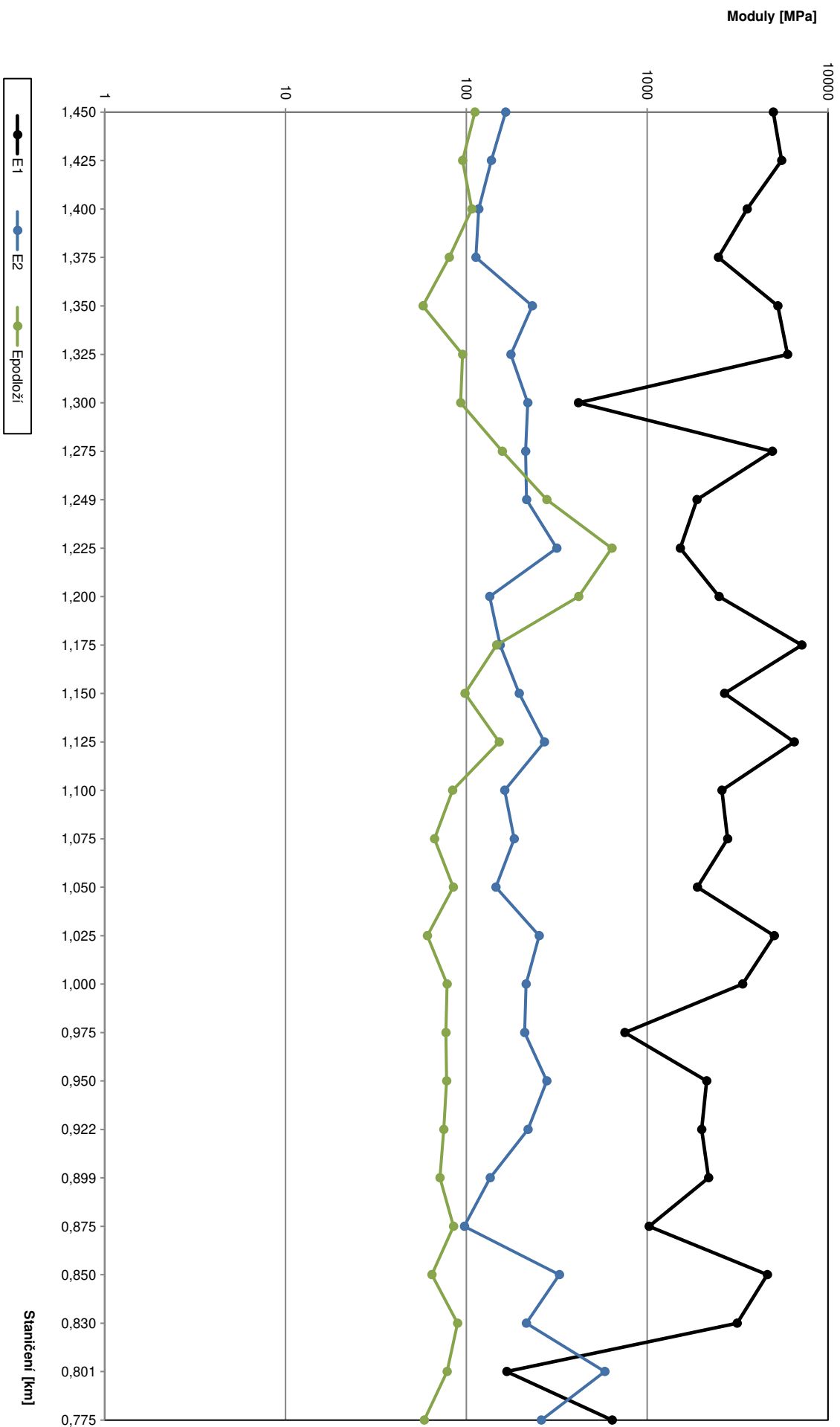
MĚŘENÍ ÚNOSNOSTI VOZOVKY

Silnice: VD Slapy - úsek č. 2 - LS, MK Štěchovice															
Parametry pro výpočet:		Poloměr zatěžovací desky: 150 mm; referenční teplota: 20 °C; zatížení: 50 kN													
Staničení [km]	Zatížení [MPa]	Naměřené průhyby [μm]									Moduly pružnosti vrstev [MPa]			Zbytková životnost / zesílení	
		D0	D300	D450	D600	D900	D1200	D1500	D1800	D2100	E1	E2	Ep	roky	[cm]
1,450	0,707	483	297	214	160	85	48	26	17	13	4975	165	112	4,1	4
1,425	0,707	528	348	255	181	93	58	42	29	22	5539	137	95	4,0	4
1,400	0,707	613	377	247	164	89	55	32	25	24	3568	117	107	0,8	7
1,375	0,707	754	445	295	219	107	70	44	34	27	2474	113	80	0,3	10
1,350	0,707	531	381	290	226	141	94	72	60	47	5269	232	58	8,4	3
1,325	0,707	471	317	228	168	93	57	41	33	28	5965	176	95	7,7	3
1,300	0,707	815	318	234	172	90	54	38	26	16	416	218	93	0,2	11
1,275	0,707	390	232	157	107	56	37	27	20	10	4922	213	158	7,1	3
1,249	0,707	435	189	98	60	38	27	19	11	5	1886	215	279	0,8	8
1,225	0,707	323	106	48	30	16	13	9	5	3	1523	316	638	2,1	7
1,200	0,707	481	217	110	52	24	15	12	8	5	2496	134	418	0,5	8
1,175	0,707	407	262	185	130	66	37	24	15	10	7174	154	147	11,9	2
1,150	0,707	548	319	216	150	97	57	40	31	26	2679	196	98	1,2	8
1,125	0,707	332	212	146	101	57	38	29	24	21	6509	270	152	20,0	0
1,100	0,707	630	374	257	182	98	69	53	44	39	2585	163	84	0,7	8
1,075	0,707	636	402	285	212	124	89	61	53	46	2780	184	67	1,0	8
1,050	0,707	711	402	261	175	98	74	60	52	47	1894	145	84	0,2	10
1,025	0,707	508	360	276	207	127	92	72	61	49	5045	253	61	9,3	3
1,000	0,707	539	347	245	174	98	75	65	54	47	3370	214	78	2,4	6
0,975	0,707	763	368	247	176	113	87	71	63	53	752	210	77	0,2	11
0,950	0,707	535	319	225	164	106	78	62	52	46	2135	278	78	2,2	7
0,922	0,707	610	350	263	177	111	79	60	47	44	2001	219	75	0,9	9
0,899	0,707	747	453	294	208	124	82	62	52	46	2187	135	71	0,3	10
0,875	0,707	1001	488	298	190	106	73	51	43	30	1024	97	85	0,0	13
0,850	0,707	457	315	243	193	121	85	64	54	46	4621	327	64	14,7	2
0,830	0,707	523	321	224	160	92	66	51	42	37	3141	214	89	2,1	6
0,801	0,707	801	276	221	175	110	78	62	44	23	167	584	78	13,0	1
0,775	0,707	781	395	308	212	147	115	83	60	43	640	260	59	0,6	10

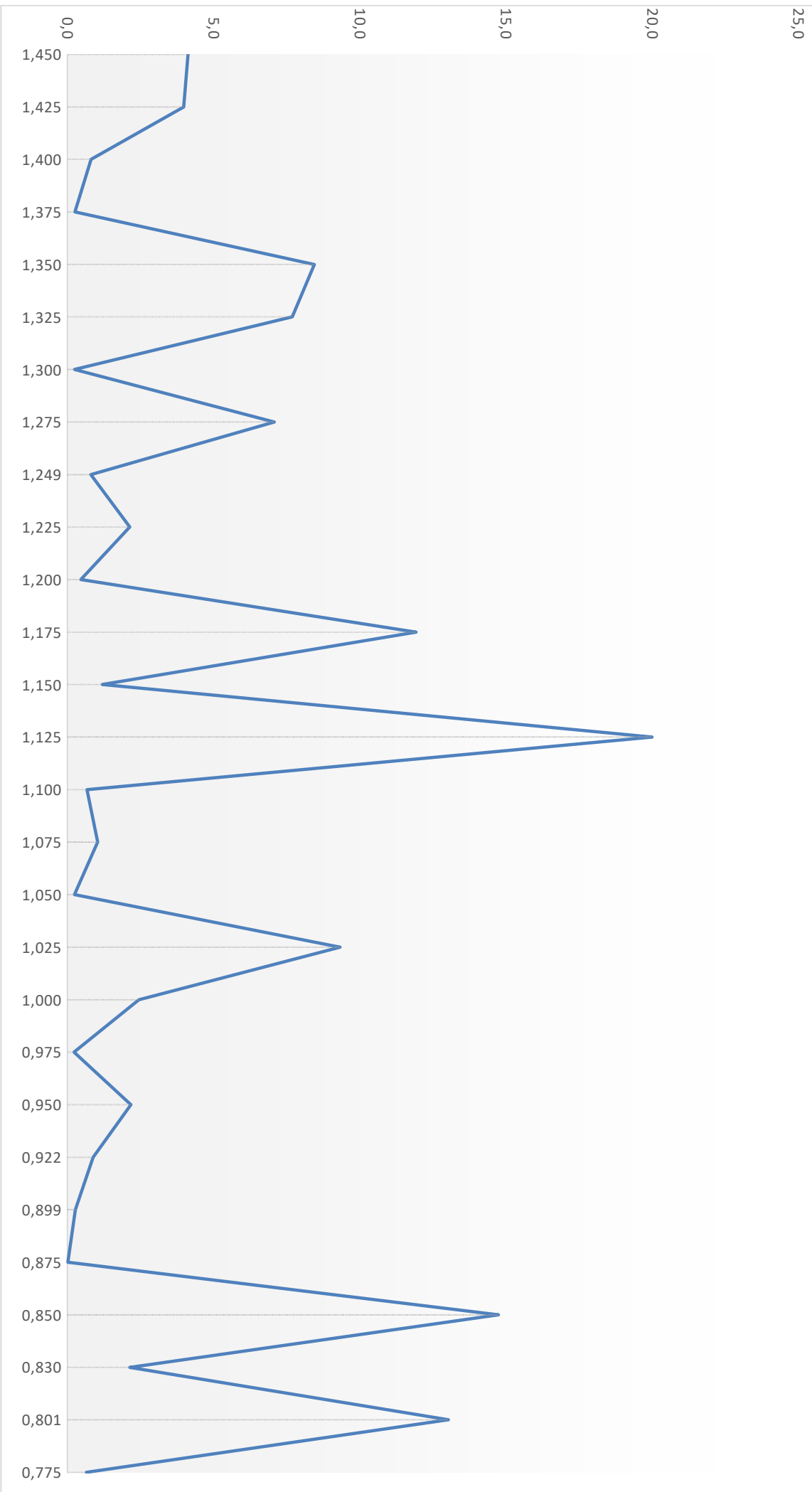
Naměřené průhyby VD Slapy - úsek č. 2 - LS, MK Štěchovice



Moduly pružnosti vrstev VD Slapy - úsek č. 2 - LS, MK Štěchovice



Zbytková životnost VD Slapy - úsek č. 2 - LS, MK Štěchovice



Zesílení VD Slapy - úsek č. 2 - I.S, MK Štěchovice

